

Desafío

Situación

La vida de servicio de las líneas de acero inoxidable 316 en el molino es de menos de 6 meses.

Objetivo

- Duplicar la vida de servicio de las líneas.
- Reducir sustancialmente el costo de mantenimiento asociado, actualmente es más de \$95.000.

Causa Raíz

Erosión agresiva causada por arena arrastrada y la corrosión por aguas residuales que degradan la metalurgia.

Solución

Preparación

- Lavado a presión con agua y limpieza de superficies.
- Chorro abrasivo a Sa 2,5 (SSPC-SP 5) con 75 μ (3 mil) de perfil angular.

Aplicación

- Se aplicó **ARC BX1*** en las superficies a ½" (12,8 mm) de espesor.
- Se forzó el curado con aire caliente luego de la aplicación.
- Tiempo de curado menor a 5 horas.

* ARC BX1 es el envase "a granel" del ARC 890

Resultados

Inspección los 23 meses

Las líneas recubiertas con ARC extendieron su ciclo de mantenimiento, de 6 a 12 meses

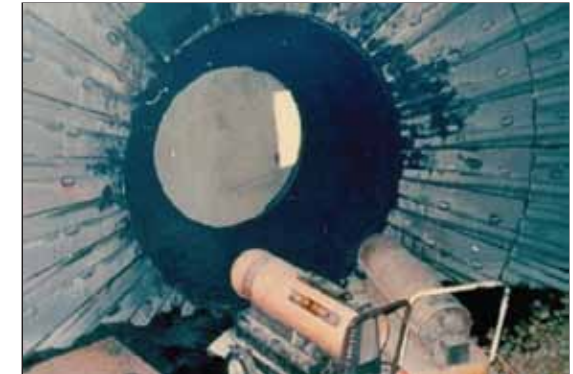
Mantenimiento Anual Previo:	\$95.000
Solución ARC aplicada:	-\$25.000
Ahorro Neto:	\$70.000



Molino y área de trabajo



Superficies preparadas



Superficies recubiertas con ARC con curado forado a 5 horas

\$=USD